

1698 m

VÝKRES C.2-5-5

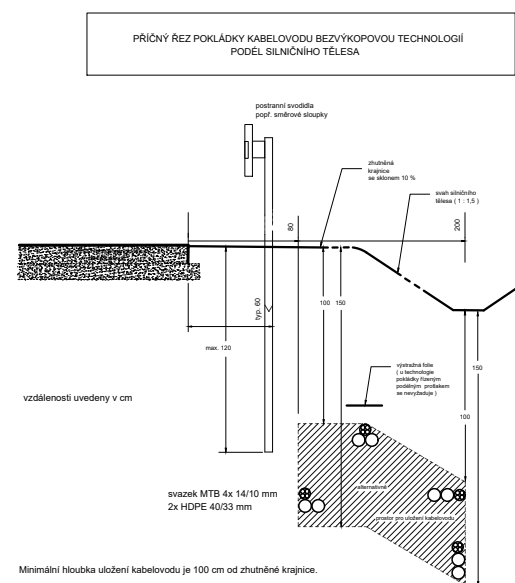
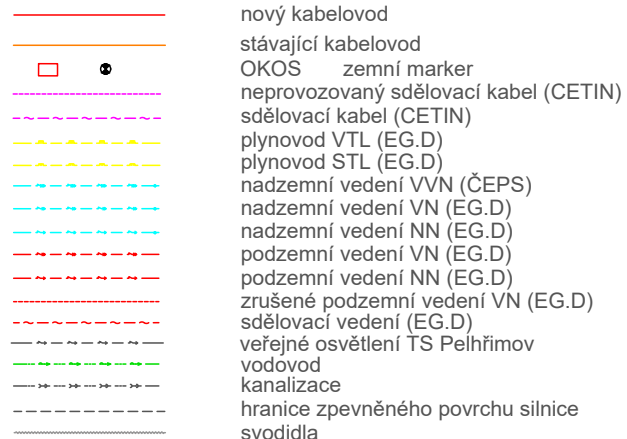
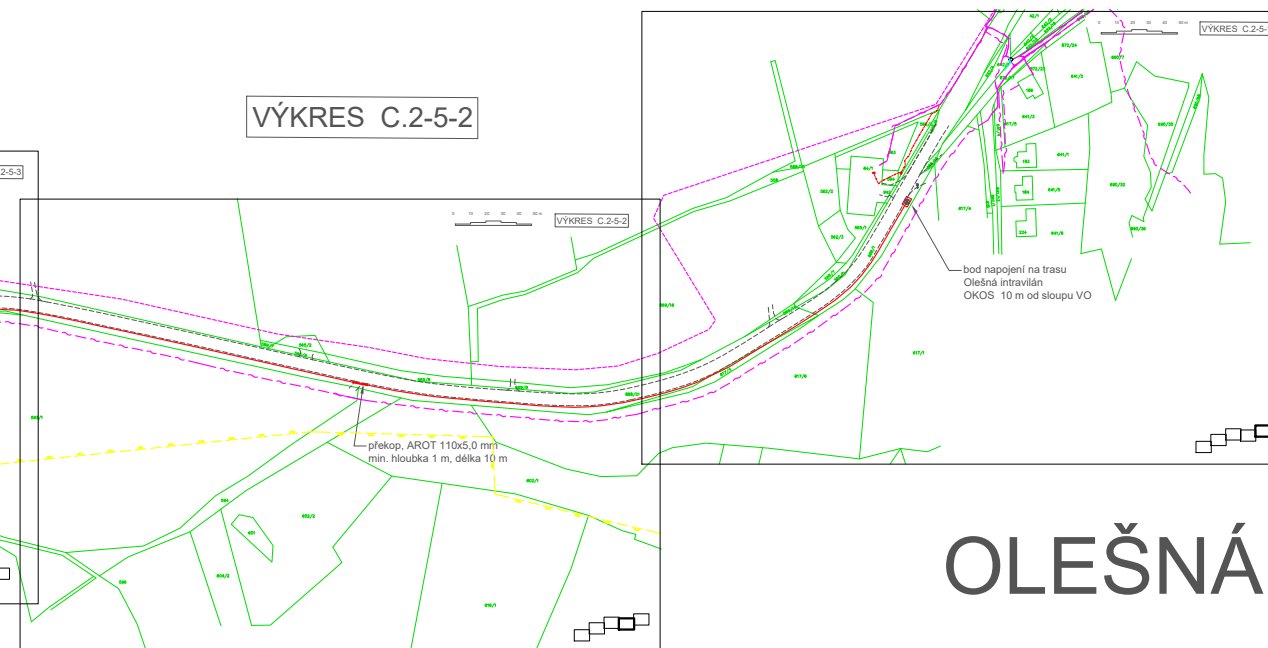
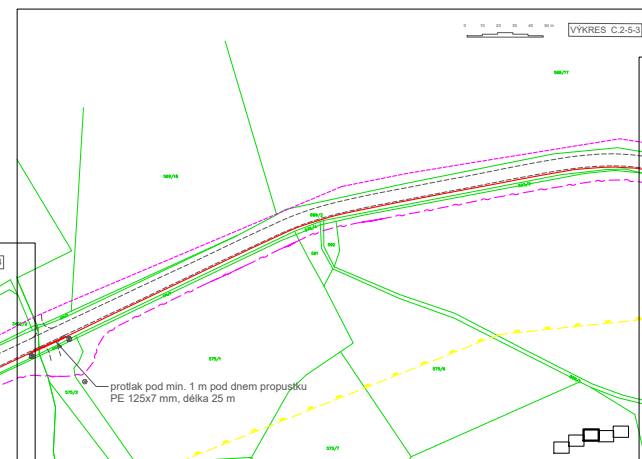
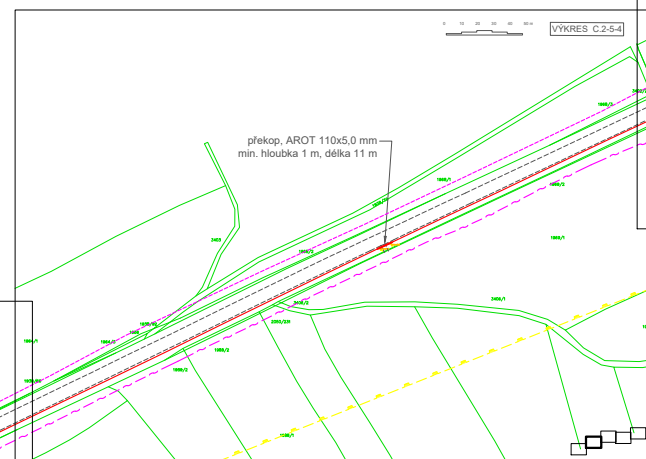
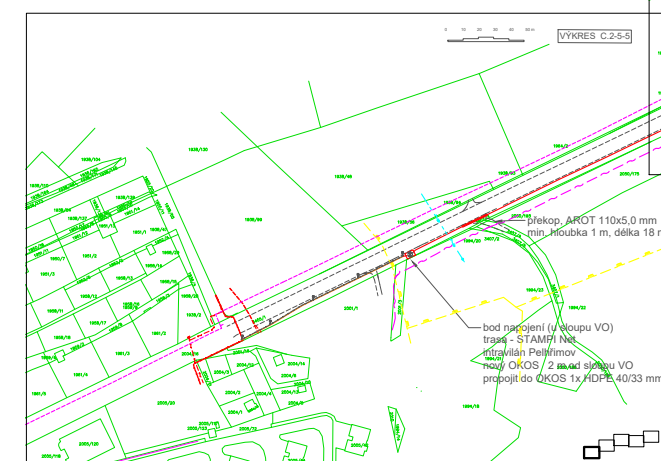
VÝKRES C.2-5-1

VÝKRES C.2-5-3

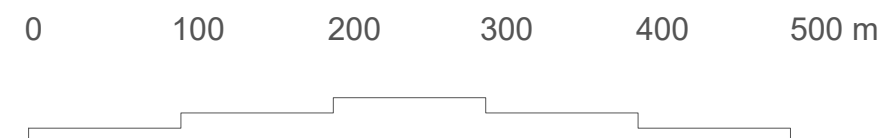
VÝKRES C.2-5-2

VÝKRES C.2-5-4

# OLEŠNÁ



SOUHLASÍM SE STAVEBNÍM ZÁMĚREM :  
dotčení par.č. 617 / 3 v kú Olešná u  
Pelhřimova 710229  
Jiří Novák, Záhoří 30, 39601 Mladé Březě  
datum narození



PŘED ZAČETÍM VÝKOPOVÝCH PRACÍ JE NUTNÉ ZAJISTIT PŘESNÉ VYTÝČENÍ INŽENÝRSKÝCH SÍ  
V BLÍZKOSTI STÁVAJÍCÍCH INŽENÝRSKÝCH SÍTÍ JE NUTNÉ DBÁT ZVÝŠENÉ OPATRNOSTI A POUŽÍVAT  
VODNÍ NÁRAŽÍ, JE ZAKÁZÁNO POUŽÍVAT MECHANIZACE!

POKLÁDKA KABELOVODU DO SILNÍČNÍHO TĚLSA BUDE PROBÍHAT DLE SCHVÁLENÉHO POSTUPU KSÚS VYSOČINY, JIHLAVA. OCHRANNÉ BOXY OKOS BUDOU ULOŽENY MIMO ZPEVNĚNOU PLOCHU

aktualizace říjen 2025

VYPRACOVAL		Jan Vltů, ing.	DATUM		srpen 2024	 Hrubkové Dvory 49, 58601 Jihlava CZ-585655 DS ing.rpt47 info@deke.cz mob.602 24 24 24 <a href="http://www.deke.cz">www.deke.cz</a>
ZODPOVĚDNÝ PROJEKTANT		Jan Vltů, ing.	ČKAIT 0013820	ČÍSLO ZAKÁZKY	06_2024	
KRAJ	Vysocina		MĚŘÍTKO			
OKRES	Pelhřimov		FORMAT	A 3		
KATASTRÁLNÍ ÚZEMÍ	Olešná Pelhřimov		STUPEŇ	DPS		
STAVEBNÍK - INVESTOR		Kraj Vysocina, Žukova 1862/57, 58601 Jihlava				
NÁZEV STAVBY		Silnice II-602 - kabelovod Jihlava-Pelhřimov - úsek č.5				
NÁZEV VÝKRESU		Koordinátní situáční výkres	ČÍSLO VÝKRESU	C.2-4-0		